



# **MANDRINI e ACCESSORI**



***Chuck and Accessories  
Mandrins et Accessoires  
Werkzeug Aufnahme und Zubehor  
Conos y Accesorios***

# Indice Mandrini e Accessori

Mandrini e Accessori - Chuck and Accessories - Mandrins et Accessoires - Werkzeug Aufnahme und Zubehor - Perforación y Refrentado



MASK40PC...  
pag. H 4



MABT40PC...  
pag. H 5



PNZ...  
pag. H 6



MASK40TW...  
pag. H 7



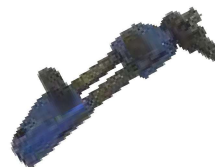
MABT40TW...  
pag. H 8



PRTW...  
pag. H 9



SMT-CN...  
pag. H 11



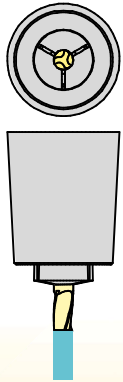
PTST-0250  
pag. H 14

# MASK40PC... - MABT40PC...

Precision Collet Holder  
Mandrin Porta-pince de Precision  
Präzisionsspannfutter  
Conos de pinza de precision

Mandrino Portapinze di Precisione DIN 69871 - MAS 403

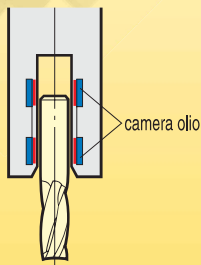
## MA...40PC... SK - BT



X

MANDRINO IDRAULICO  
HYDRAULIC HOLDER

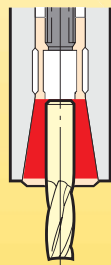
Non ha bloccaggio frontale  
Without front locking



O

MASK40PC...  
MABT40PC...

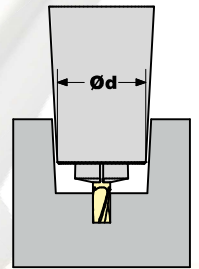
Bloccaggio frontale  
Elevata forza serrante  
Front locking  
Great locking strength



Piccolo - Compatto - Rigido  
Small - Compact - Rigid

MASK40PC1: Ø 22 mm  
MASK40PC2: Ø 30 mm  
MASK40PC3: Ø 36 mm

MABT40PC1: Ø 22 mm  
MABT40PC2: Ø 30 mm  
MABT40PC3: Ø 36 mm



### ● IMPORTANTE IMPORTANT

- Bloccaggio frontale per frese di piccolo diametro  
Front locking system essential for small diameter tools
- Chiusura senza ghiera  
Front locking system without collar nut
- Passaggio lubrificazione interno  
Through coolant system

Senza dover rimuovere il codolo, con una sola chiave e con la massima semplicità, si ottiene il tiraggio pinza e il bloccaggio fresa.



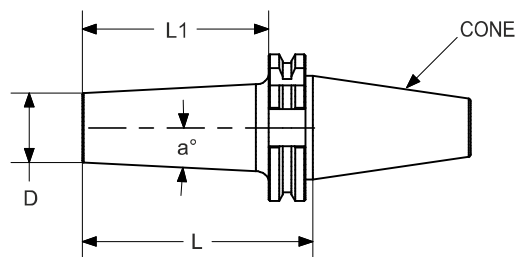
With a single tool and, without removing the pull stud, it is possible to tighten the collet chuck and lock the tool at the same time.




# MASK40PC...

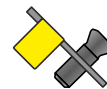
Precision Collet Holder  
Mandrin Porta-pince de Precision  
Prazisionsspannfutter  
Conos de pinza de precision

Mandrino Portapinze di Precisione DIN 69871



Codice Code	Dimensioni / Dimensions					Pinza Collet	Parti di ricambio / Spare parts
	Cono / Cone	D	L	L1	a°		
MASK40 PC1 070	ISO40	30	070	50	3°	PNZ-01D..	CET05
MASK40 PC1 100	ISO40	22	100	80	3°	PNZ-01D..	CET05
MASK40 PC1 130	ISO40	22	130	110	3°	PNZ-01D..	CET05
MASK40 PC2 070	ISO40	30	070	50	3°	PNZ-02D..	CET06
MASK40 PC2 100	ISO40	30	100	80	3°	PNZ-02D..	CET06
MASK40 PC2 130	ISO40	30	130	110	3°	PNZ-02D..	CET06

L 2 - L 7

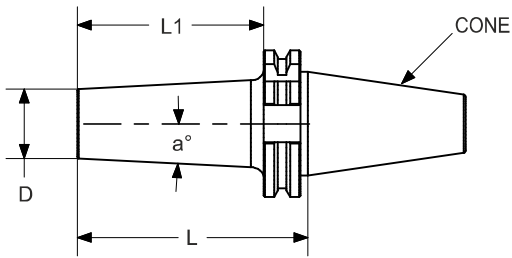





# MABT40PC...

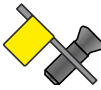
Precision Collet Holder  
Mandrin Porta-pince de Precision  
Prazisionsspannfutter  
Conos de pinza de precision

Mandrino Portapinze di Precisione MAS 403



Codice Code	Dimensioni / Dimensions					Pinza Collet	Parti di ricambio / Spare parts
	Cono / Cone	D	L	L1	a°		
MABT40 PC1 100	BT40	22	107	80	3°	PNZ-01D..	CET05
MABT40 PC1 130	BT40	22	137	110	3°	PNZ-01D..	CET05
MABT40 PC2 070	BT40	30	077	50	3°	PNZ-02D..	CET06
MABT40 PC2 100	BT40	30	107	80	3°	PNZ-02D..	CET06
MABT40 PC2 130	BT40	30	137	110	3°	PNZ-02D..	CET06

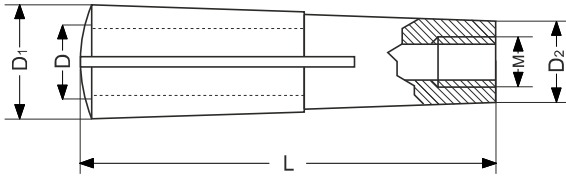
L 2 - L 7



## PNZ...

Morse Taper Collets  
 Pinces de Serrage à Cône Morse  
 Morsekegel Spannzangen  
 Pinzas Conos Morse

## Pinze Cono Morse



Codice Code	Dimensioni / Dimensions				
	D	D1	D2	M	L
PNZ-01D02	02	12	9	6	57
PNZ-01D03	03	12	9	6	57
PNZ-01D04	04	12	9	6	57
PNZ-01D05	05	12	9	6	57
PNZ-01D06	06	12	9	6	57
PNZ-01D08	08	12	9	6	57
PNZ-02D03	03	18	14	10	69
PNZ-02D04	04	18	14	10	69
PNZ-02D05	05	18	14	10	69
PNZ-02D06	06	18	14	10	69
PNZ-02D08	08	18	14	10	69
PNZ-02D10	10	18	14	10	69
PNZ-02D12	12	18	14	10	69

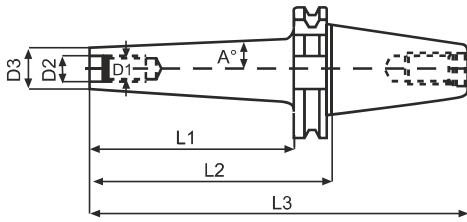
L 2 - L 7



ISO 40 - DIN 69871 A modular spindle  
 Broche modulaire DIN 69871 A - ISO 40  
 SK40 - Aufnahme DIN 69871 A  
 Cono modular DIN 69871 A - ISO 40

# MASK40TW...

Mandrino modulare DIN 69871 A - ISO 40 per Testine di fresatura



Codice Code	Attacco Attack	Dimensioni / Dimensions						
		D1	D2	D3	L1	L2	L3	A°
MASK40TW1-C	SK40	M8	8.5	13	50	68	137.5	2°
MASK40TW1-H	SK40	M8	8.5	13	100	118	187.5	2°
MASK40TW2-C	SK40	M10	10.5	18	50	68	137.7	3°
MASK40TW2-H	SK40	M10	10.5	18	100	118	187.5	3°
MASK40TW2-M	SK40	M10	10.5	18	150	168	237.5	2°
MASK40TW3-C	SK40	M12	12.5	21	50	68	137.5	3°
MASK40TW3-H	SK40	M12	12.5	21	100	118	187.5	3°
MASK40TW3-M	SK40	M12	12.5	21	150	168	237.5	2°
MASK40TW4-E	SK40	M16	17	28	75	93	162.5	2°
MASK40TW4-K	SK40	M16	17	28	125	143	212.5	2°
MASK40TW4-M	SK40	M16	17	28	150	168	237.5	3°
MASK40TW4-Q	SK40	M16	17	28	175	193	262.5	3°

## Testine utilizzabili / Heads available

L 2 - L 7



Twister 01  
pag. F 50



Twister 03  
pag. F 51



Twister 11  
pag. F 54



Twister 31  
pag. F 56



Twister 04  
pag. F 52



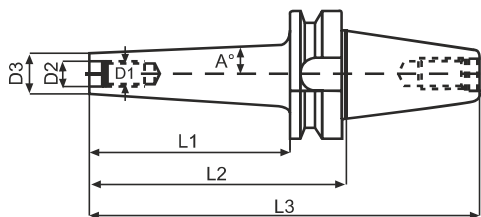
Twister 06  
pag. F 53



Twister 16  
pag. F 55

# MABT40TW...

Mandrino modulare MAS403 - BT40 per Testine di fresatura



Codice Code	Attacco Attack	Dimensioni / Dimensions						
		D1	D2	D3	L1	L2	L3	A°
MABT40TW1-C	BT40	M8	8.5	13	50	77.2	142.5	2°
MABT40TW1-H	BT40	M8	8.5	13	100	127.2	192.5	2°
MABT40TW2-C	BT40	M10	10.5	18	50	77.2	142.5	3°
MABT40TW2-H	BT40	M10	10.5	18	100	127.2	192.5	3°
MABT40TW2-M	BT40	M10	10.5	18	150	177.2	242.5	2°
MABT40TW3-C	BT40	M12	12.5	21	50	77.2	142.5	3°
MABT40TW3-H	BT40	M12	12.5	21	100	127.2	192.5	3°
MABT40TW3-M	BT40	M12	12.5	21	150	177.2	242.5	2°
MABT40TW4-E	BT40	M16	17	28	75	102.2	167.5	2°
MABT40TW4-K	BT40	M16	17	28	125	152.2	217.5	2°
MABT40TW4-M	BT40	M16	17	28	150	177.2	242.5	3°
MABT40TW4-Q	BT40	M16	17	28	175	202.2	267.5	3°

## Testine utilizzabili / Heads available

L 2 - L 7



Twister 01  
pag. F 50



Twister 03  
pag. F 51



Twister 11  
pag. F 54



Twister 31  
pag. F 56



Twister 04  
pag. F 52



Twister 06  
pag. F 53



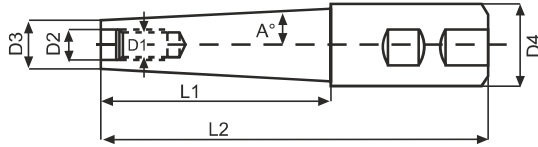
Twister 16  
pag. F 55



# PRTW...

Modular cylindrical shank DIN 1835B  
 Prise cylindrique modulaire DIN 1835B  
 Modularer, zylindrischer Anschluß DIN 1835B  
 Soporte modular DIN 1835B

Attacco cilindrico modulare DIN1835B per Testine di fresatura



Codice Code	Attacco Attack	Dimensioni / Dimensions						
		D1	D2	D3	D4	L1	L2	A°
PRTW1-20C	WELDON20	M8	8.5	13	20	50	100	4°
PRTW1-25H	WELDON25	M8	8.5	13	25	100	156	3°
PRTW1-32M	WELDON32	M8	8.5	13	32	150	210	3°
PRTW2-20C	WELDON20	M10	10.5	18	20	50	100	1.5°
PRTW2-25H	WELDON25	M10	10.5	18	25	100	156	2°
PRTW2-32M	WELDON32	M10	10.5	18	32	150	210	2.5°
PRTW3-25E	WELDON25	M12	12.5	21	25	75	135	1.5°
PRTW3-32K	WELDON32	M12	12.5	21	32	125	185	2°
PRTW3-32P	WELDON32	M12	12.5	21	32	180	240	1.5°
PRTW4-32E	WELDON32	M16	17	28	32	75	135	1.5°
PRTW4-32K	WELDON32	M16	17	28	32	125	185	1°
PRTW4-32P	WELDON32	M16	17	28	32	180	240	0.5°

Testine utilizzabili / Heads available

L 2 - L 7



Twister 01  
pag. F 50



Twister 03  
pag. F 51



Twister 11  
pag. F 54



Twister 31  
pag. F 56



Twister 04  
pag. F 52



Twister 06  
pag. F 53



Twister 16  
pag. F 55



# Smontaconi

SMT-CN...

# SMT-CN...

**Facile e veloce da utilizzare**  
*Simply and Quickly to use*



Leva per bloccaggio coni  
*Locking knob*

Leva per rotazione corpo  
*Indexing knob*

Fori per fissaggio smontaconi  
*Mounting holes*



Posizione 45° sinistra  
*45° left-hand position*



Posizione 45° destra  
*45° right-hand position*



Posizione orizzontale sinistra  
*Horizontal left-hand position*



Posizione verticale  
*Vertical position*



Posizione orizzontale destra  
*Horizontal right-hand position*

## Per posizionare lo smontaconi

*Positioning*

- 1) Tirare leva di rotazione corpo
- 2) Posizionare lo smontaconi
- 3) Rilasciare la leva

- 1) Pull the indexing knob to unlock
- 2) Turn into a new position
- 3) Release the knob to block

## Per caricare/scaricare un mandrino

*Holder loading/unloading*

- |  |  |
|--|--|
| 1) Inserire il mandrino nello smontaconi | - Put the holder inside                |
| 2) Ruotare la leva di bloccaggio         | - Rotate locking knob to lock holder   |
| 3) Eseguire le operazioni sul mandrino   | - Load or unload holder                |
| 4) Riposizionare centralmente la leva    | - Rotate locking knob to unlock holder |
| 5) Estrarre il mandrino                  | - Put holder off                       |

## Disponibile nelle seguenti versioni

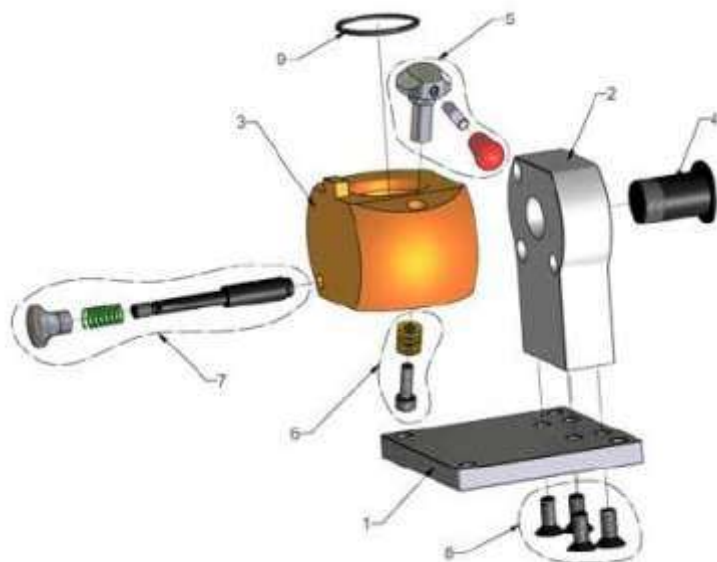
Available in the following versions

Descrizione	Codice Code	Description
Smontacono per mandrini ISO30 e BT30	<b>SMT-CN30</b>	Tool setter for SK30 and BT30
Smontacono per mandrini ISO40 e BT40	<b>SMT-CN40</b>	Tool setter for Sk40 and BT40
Smontacono per mandrini ISO50 e BT50	<b>SMT-CN50</b>	Tool setter for SK50 and BT50
Smontacono per mandrini HSK63	<b>SMT-HSK-63</b>	Tool setter for HSK63
Smontacono per mandrini HSK100	<b>SMT-HSK100</b>	Tool setter for HSK100



## Ricambi

Spare parts



Rif.	Descrizione	Codice
1	Piastra Base	-01
2	Corpo Fisso	-02
3	Corpo Rotante	-03
4	Perno per Rotazione	-04
5	Set Leva per Bloccaggio Coni	-05
6	Set viti e molle a tazza per leva bloccaggio	-06
7	Set Perno per bloccaggio rotazione	-07
8	Set viti fissaggio con corpo fisso	-08
9	O-ring	-09

## Chiave per la composizione dei codici dei ricambi

Spare parts code key

<b>SmtCN</b>	<b>40</b>	<b>-01</b>
1	2	3

1: Prefisso  
 2: Taglia mandrino: -30- ISO/BT 30  
 -40- ISO/BT 40  
 -50- ISO/BT 50  
 -63- HSK 63  
 -100- HSK 100

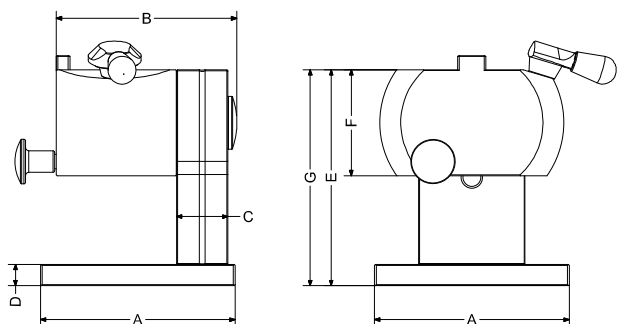
3: Codice ricambio

Esempio di codice completo **SMTCN 40-01**  
 Example of order

## SMT-CN...

Assembly Support  
 Supports d'assemblage  
 Montageblock  
 Desmontador de conos

## Smontaconi



Codice Code	A mm	B mm	C mm	D mm	E mm	F mm	G mm	Peso Weight
SMT-CN30	110	97	29	12	122	60	50	5 kg
SMT-CN40	110	97	29	12	122	60	50	5 kg
SMT-CN50	130	128	29	12	172	89	70	12,5 kg
SMT-HSK63	130	101	29	12	122	60	50	5,2 kg
SMT-HSK100	130	97	29	12	122	60	50	5 kg

L 2 - L 7



# Centratore

Centering device  
Pinules de centrage  
Zentriermaschinen  
Centrador

PTST...

# PTST...



Perno di fissaggio  
Fixing pin

Supporto snodato  
Bent support

Elemento di bloccaggio  
Locking element

Indicatore centesimale  
Centesimal indicator

## CARATTERISTICHE / FEATURES

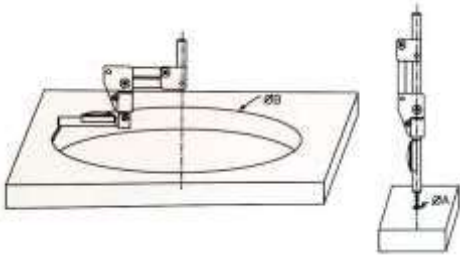
- ✓ supporto di centraggio per indicatori centesimali. Da Ø 5 a Ø 250  
*centering support for centesimal indicators. From Ø 5 to Ø 250*
- ✓ corpo in alluminio anodizzato  
*anodized aluminum body*
- ✓ di facile e semplice lettura  
*user friendly*
- ✓ ampio campo di utilizzo  
*wide use*



# Centratore

Centering device  
Pinules de centrage  
Zentriermaschinen  
Centrador

PTST...



Codice Code	Minimo / Minimum		Massimo / Maximum	
	A	B	A	B
PTST0250C*	5		250	
PTST0250	5		250	



L 2 - L 7



\* Testatore venduto separatamente  
Dial test indicator sold separately

